



FOTO N°011: Escalera módulo 03 y módulo 04.



FOTO N°012: Escalera módulo 01

CONSORCIO SANTA ROSA

Arq. Alfredo Jimenez Meri

CONSORCIO SANTA ROSA I

Arq. Ricardo Perry Castro
Representante Común

CONSORCIO SUPERVISOR BALSAPUERTO

Ing. GEICEN W. ADISLAV DELGADO VASQUEZ
CIP. N° 65589
JEFE DE SUPERVISIÓN



FOTO N°09: Tarrajeo cielo raso módulo 05.

CONSORCIO SANTA ROSA
Mtro. Alfredo Jimenez Mora
Residente de Obra

CONSORCIO SANTA ROSA I
Arq. Rosales Flores Castro
Representante Común

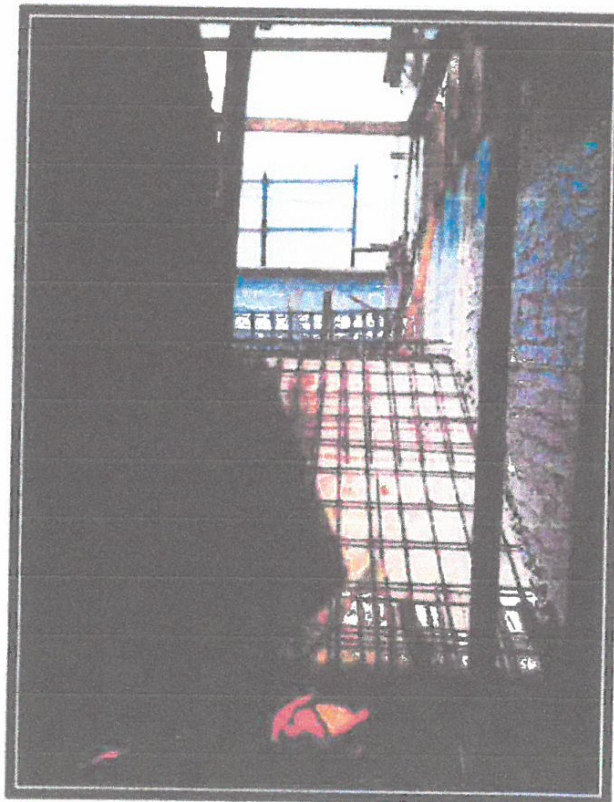


FOTO N°010: Escalera módulo 02 y módulo 03.

CONSORCIO SUPERVISOR BALSAPUERTO

Ing. GIBCEM DADISLAY DELGADO VASQUEZ
CIP. N° 65589
JEFE DE SUPERVISIÓN



FOTO N°07: Tarrajeo exterior módulo 02.



FOTO N°08: Tarrajeo interior módulo 02.

CONSORCIO SANTA ROSA

Arq. Alfredo Jimenez Mer
Presidente de Obra

CONSORCIO SANTA ROSA

Arq. Isabel Parry Castro
Representante Común

CONSORCIO SUPERVISOR BALSAPUERTO
Ing. GECEN BLANQUISTAY DELGADO VASQUEZ
CIR N° 65599
JEFE DE SUPERVISIÓN

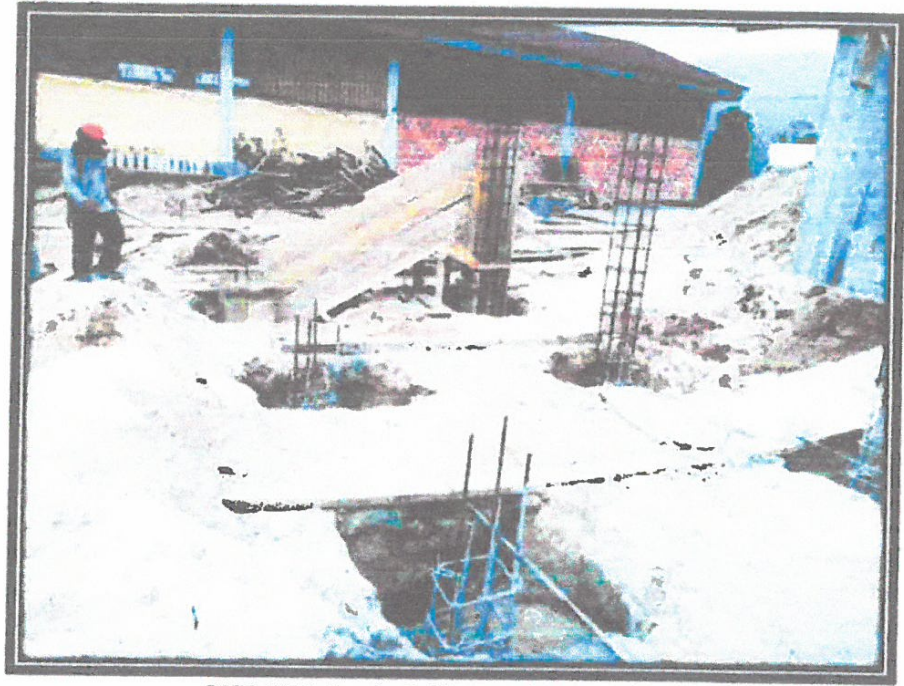


FOTO N°05: Encofrado Vigas y columnas tribunas.

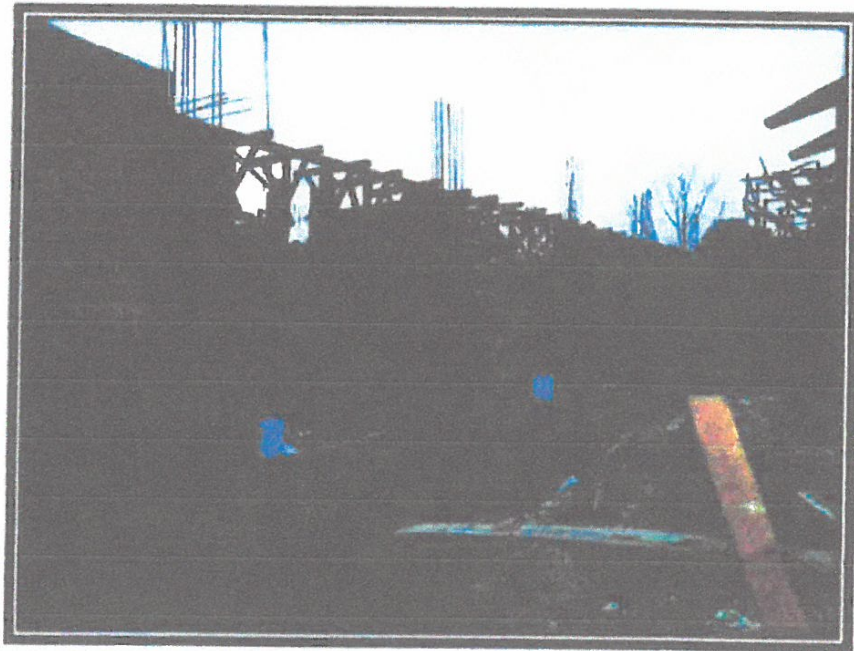


FOTO N°06: Encofrado Vigas modulo 06.

CONSORCIO SANTA ROSA *

Ing. Alfredo Jimenez Mera
Representante Común

CONSORCIO SANTA ROSA I

Ing. Rafael Jimenez Mera
Representante Común

CONSORCIO SUPERVISOR BALSAPUERTO


Ing. GEICEN BLADISLAY BELGADO VASQUEZ
CIP N° 65389
JEFE DE SUPERVISIÓN




FOTO N°03: Viga Tímpano Módulo 10



FOTO N°04: Módulo 11


 CONSORCIO SANTA ROSA
 Arq. Alfredo Jimenez Mora
 Representante de obra


 CONSORCIO SANTA ROSA I
 Arq. Ricardo Willy Castro
 Representante Común


 CONSORCIO SUPERVISOR BALSAPUERTO
 Ing. GELCEN BLANSLAY DELGADO VASQUEZ
 CIP. N° 65589
 JEFE DE SUPERVISIÓN

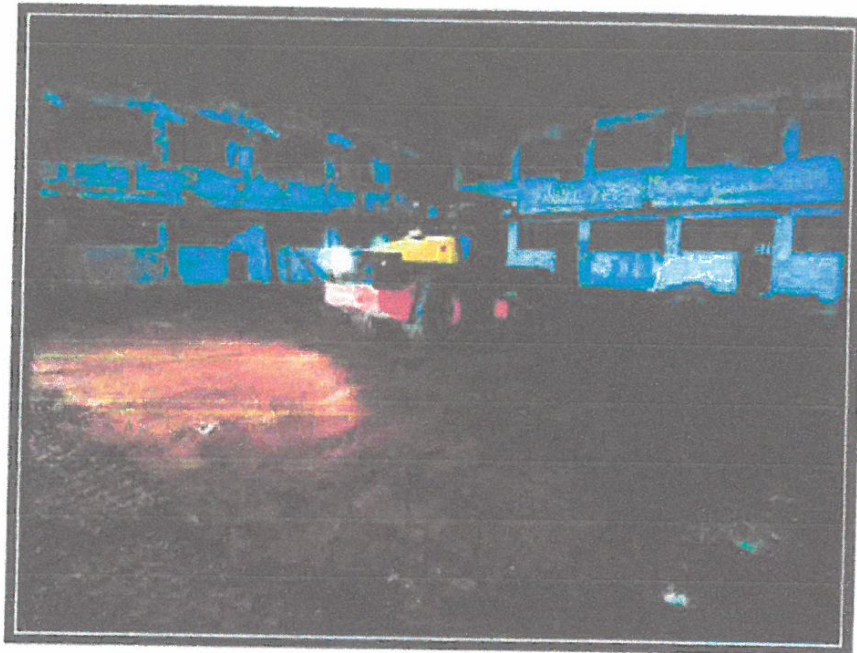


FOTO N°01: Compactación de Rodillo patio de formación.

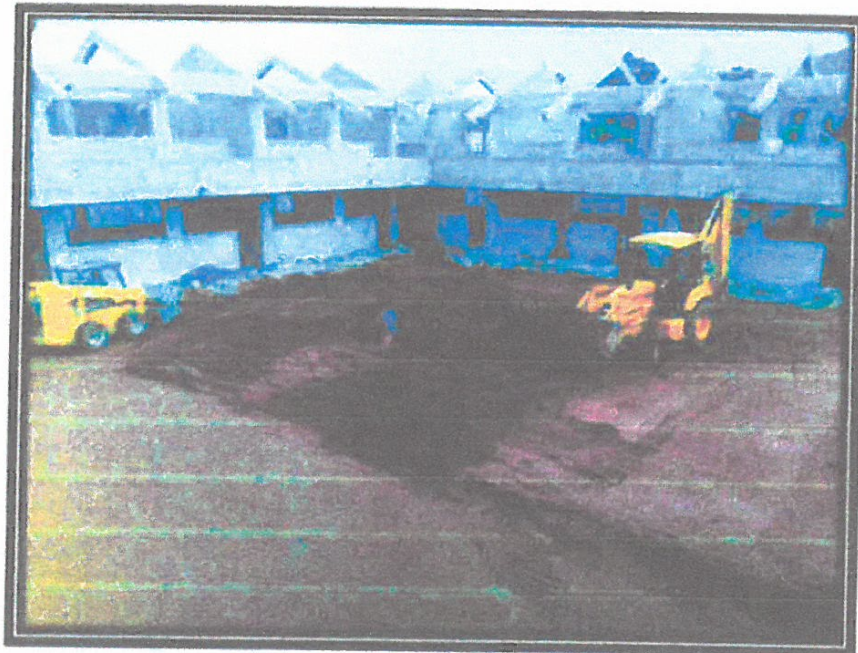




FOTO N°02: Compactación de Rodillo patio de formación.


CONSORCIO SANTA ROSA *
 Arq. Alfredo Jimenez Mera
 Representante Común


CONSORCIO SANTA ROSA I
 Arq. Rudy Perry Castro
 Representante Común


CONSORCIO SUPERVISOR BALSAPUERTO

 Ing. GEICÉN VLADISLAV DELGADO VASQUEZ
 CIP. N° 65589
 JEFE DE SUPERVISIÓN